

MUDPRO⁺

Modelo avanzado de informes de lodo de perforación

Resumen

Lodo es generalmente sinónimo de fluido de perforación. Se utiliza en el proceso de perforación rotatoria para: limpiar el pozo, realizar cortes, ejercer presión hidrostática, enfriar y lubricar la sarta de perforación y la broca. Si el fluido de perforación no se comporta correctamente, puede provocar muchos problemas graves en el pozo, incluido el abandono del pozo. Mientras tanto, los aditivos necesarios para mantener el lodo en buenas condiciones son bastante costosos. Los ingenieros de lodo deben realizar un seguimiento del uso de estos aditivos.

Los ingenieros de lodo son responsables de probar el lodo en una plataforma, prescribir tratamientos de lodo y mantener el peso, las propiedades y la química del lodo dentro de los límites recomendados. También son responsables de crear un informe de lodo.

MUDPRO⁺ es una actualización integral basada en la versión actual de MUDPRO. Además de las funciones existentes, MUDPRO⁺ integra nuevas funciones prácticas (como perforación con pad, reología multitempo, análisis de datos de IA, etc.). También actualizamos la estructura de datos; por lo tanto, la velocidad de lectura/escritura de datos mejoró enormemente. MUDPRO⁺ enriquece la visualización en salida y recapitulación; la personalización está disponible para todos los contenidos de la pantalla.



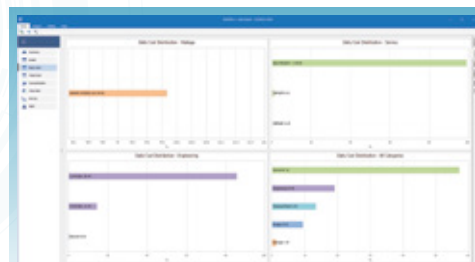


Funciones

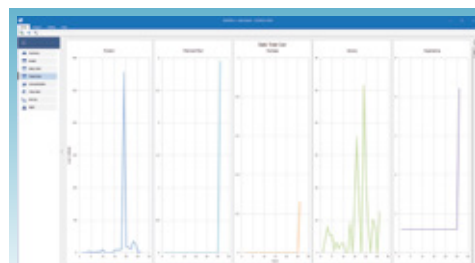
- Perforación con pad
- Terreno y pozo marino
- Operación vertical con líneas de estrangulación, eliminación y refuerzo
- Lectura y escritura de datos rápida
- Base de datos maestra de productos y tubulares
- Lodo a base de agua, a base de aceite y sintético
- Análisis de sólido
- Selección del tipo de sal: NaCl, CaCl₂ y sales duales
- Modelos reológicos de plástico de Bingham, modelo de ley de potencia y Herschel Buckley
- Cálculo de hidráulica
- Seguimiento del volumen de lodo
- Instantáneas de inventario, volumen y tajo
- Cálculo de concentración en cada fosa
- Advertencia de inventario bajo
- Personalizar la revisión de resumen
- Resumen de recapitulación
- Múltiples informes diarios de lodo
- Copia de seguridad automática de datos
- Campo petrolero de EE. UU., unidades métricas y personalizadas
- Informe WITSML
- Exportación de datos al software HYDPRO
- Informe de lodo diario de una, dos o tres páginas
- Tamaño de impresión: carta, oficio o A4



Resumen de resultados



Distribución de costos



Instantánea de costos diarios



Seguimiento del uso de productos



Distribución del tiempo de operación

Requisitos del sistema

- Microsoft Windows® 10 o superior
- Microsoft Office® 2016 o superior
- Procesador Intel o AMD de doble núcleo, 1.4 GHz o superior. Se recomienda CPU de cuatro núcleos. No compatible con procesador ARM
- 4 GB de RAM (se recomiendan 8 GB)
- 200 MB de espacio libre en disco para la instalación
- Resolución de pantalla de 1280 x 768