



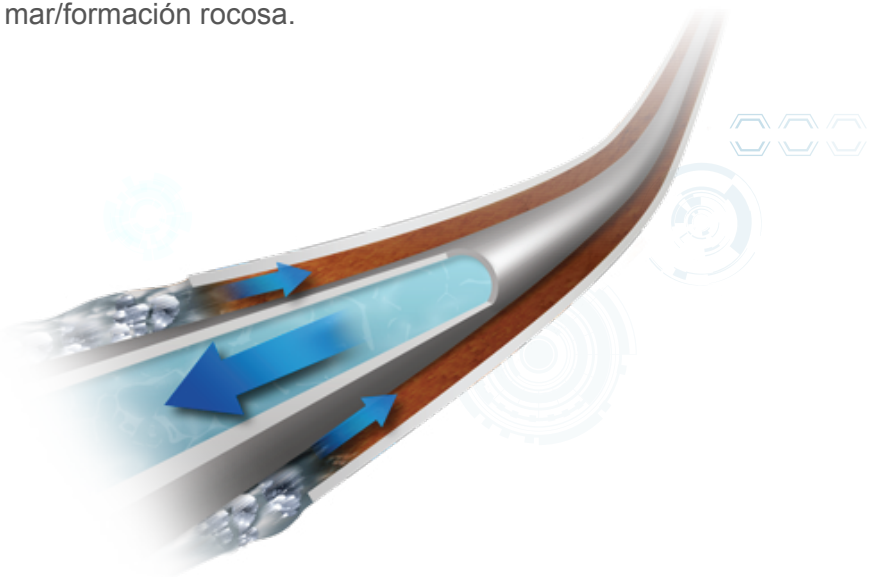
CleanMax⁺

Modelo avanzado de limpieza de pozos

Resumen

Una limpieza exitosa del pozo es uno de los pasos más críticos para asegurar una finalización sin problemas. Las operaciones de limpieza reducen el riesgo de daños a la formación y mejoran la productividad de los pozos al planificar de manera eficiente y meticulosa la eliminación de los residuos de fluido de perforación sobrantes y los escombros del revestimiento. Además de la química del espaciador y las herramientas de limpieza, el software de desplazamiento avanzado ha contribuido a crear un proceso de desplazamiento más competente que conduce a menores costos de operación y mayor producción.

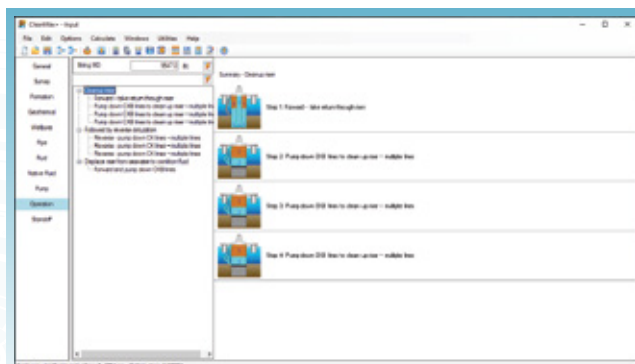
CleanMax⁺ de Pegasus Vertex, la versión avanzada de CleanMax, está diseñada para operaciones en aguas profundas que involucran desplazamientos usando líneas de estrangulación, eliminación y refuerzo. CleanMax⁺ predice las distribuciones de temperatura en el pozo mediante el cálculo de la transferencia de calor transitoria entre el pozo y el agua de mar/formación rocosa.



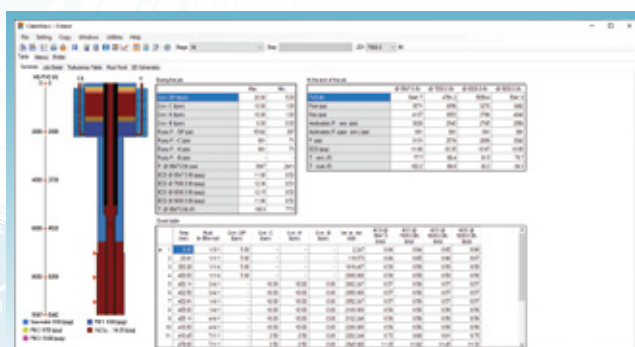


Funciones

- Hasta 16 etapas de operación para pozos terrestres
- Combinación de 9 trayectorias de flujo para operaciones en aguas profundas
- Cálculo de caída libre/relleno (tubería en U)
- ECD/presiones a varias profundidades frente al tiempo
- Hasta 12 fluidos para cada etapa
- Predicción de la temperatura de circulación
- Compresibilidad de fluidos
- Reología dependiente de la presión y la temperatura
- Efectos del estancamiento de tuberías en la hidráulica
- Subsuelo de circulación y empaque de grava
- Operación con tubería flexible
- Eficiencia de desplazamiento
- Campo petrolero, SI y unidades personalizadas
- Diseño del tren espaciador
- Split de flujo con 2 subs de circulación



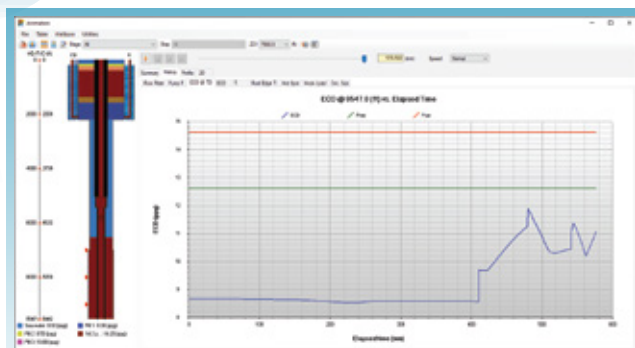
Operaciones



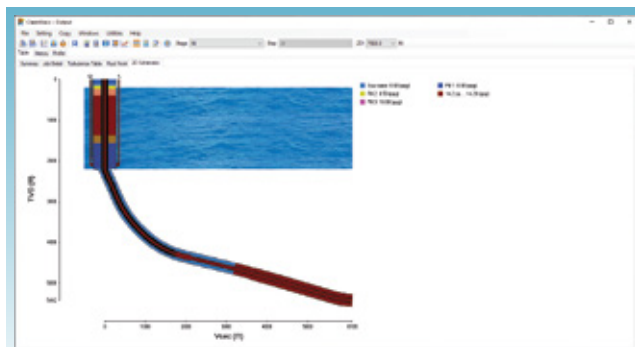
Resumen de resultados

Requisitos del sistema

- Microsoft Windows® 10 o superior
- Microsoft Office® 2016 o superior
- Procesador Intel o AMD de doble núcleo, 1.4 GHz o superior. Se recomienda CPU de cuatro núcleos. No compatible con procesador ARM
- 8 GB de RAM
- 200 MB de espacio libre en disco para la instalación
- Resolución de pantalla de 1280 x 768



ECD frente a tiempo transcurrido



Animación

