



MUDPRO⁺

先进钻井液报告模型

概要

泥浆通常就是指钻井液，用于旋转钻井过程中清洗井眼、移除钻屑、施加静水压力、冷却和润滑钻柱和钻头。钻井液性能不佳可能导致严重的井问题，包括弃井。此外，由于维持良好的泥浆所需的添加剂非常昂贵，泥浆工程师需要不断跟踪这些添加剂的使用情况。

泥浆工程师在钻井平台上负责测试泥浆、规定泥浆处理方法，并将泥浆重量、特性和化学成分保持在建议的限度内，此外还负责创建泥浆报告。

MUDPRO⁺ 是基于当前 MUDPRO 版本上的一个全面升级。在现有功能基础上，MUDPRO⁺ 整合了新的实用功能（如平台钻井/丛式钻井、多类型流变、AI 数据分析等）。我们同时升级了数据结构，使数据读写速度大大提高。MUDPRO⁺ 丰富了输出和总结窗口的可视化功能，并提供显示内容的定制功能。





功能

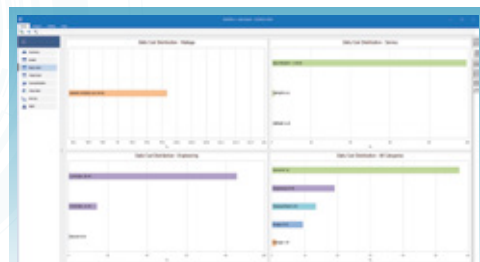
- 平台/丛式钻井
- 陆地井和海上井
- 节流/压井/增压管线的隔水管作业
- 快速数据读写
- 产品列表和管柱数据库
- 水基、油基及合成泥浆
- 固相分析
- 盐类型选择：NaCl, CaCl₂ 或两种盐
- 三种流变模型：宾汉，幂律，赫巴
- 水力学计算
- 泥浆体积追踪
- 库存、体积和泥浆池快照
- 每个泥浆池的浓度计算
- 低库存警告
- 自定义总结回顾
- 总结概要
- 多日泥浆报告
- 自动数据备份
- 英制、公制和用户自定义单位
- WITSML 报告
- 数据导出到 HYDPRO 软件
- 一页/两页/三页每日泥浆报告
- 打印尺寸：letter, legal 或 A4

系统要求

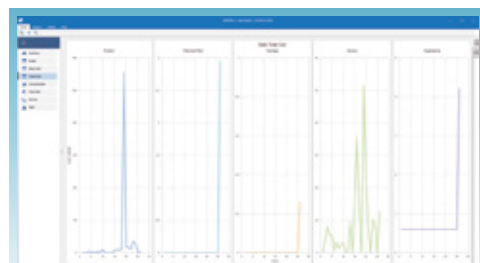
- 微软 Windows® 10 或更新
- Microsoft Office® 2016 或更新
- 双核 Intel 或 AMD 处理器, 1.4 GHz 或更快; 推荐四核中央处理器 CPU; 与 ARM 处理器不兼容
- 至少 4 GB 内存, 建议 8 GB 内存
- 200 MB 可安装磁盘空间
- 1,280 x 768 显示器分辨率



输出总结



成本分布



每日成本快照



产品使用追踪



作业时间分布