

Dr.DE[®] 钻井工程工具箱

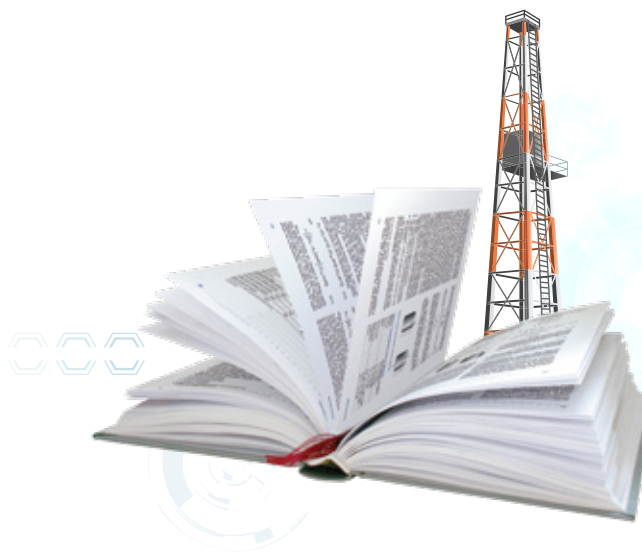
概要

最具影响力的专业钻井人士、文献、书籍和计算机程序，使钻探技术在过去一个世纪里飞速发展。但与此同时，我们所得到的信息量也大大增多。

Dr. DE 汲取了过去 40 年中许多先进技术和工程程序，全面收集了钻井工程计算公式，并且简单易用。

借助 Dr. DE，用户不再需要翻阅手册和电子表格查找解决方案。软件覆盖从钻井工程基础到先进的井眼轨迹设计和三维井眼可视化，提供 190 多个功能。

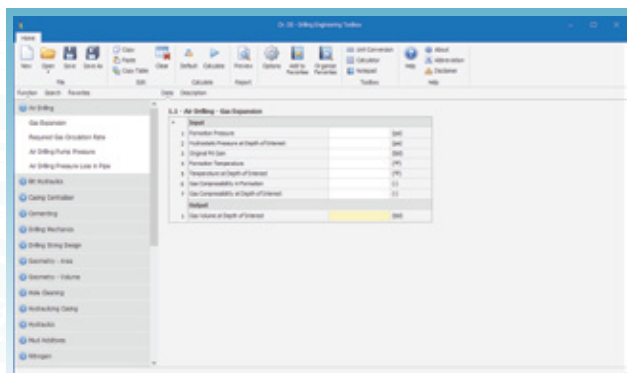
Dr. DE 目前有单机版、网络版和移动应用程序。





单机版/网络版功能:

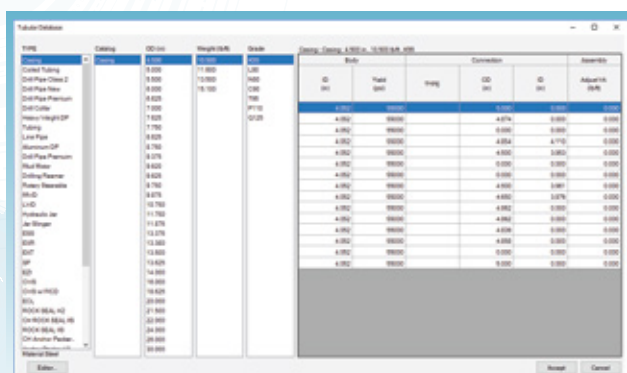
- 26 组、190 多个功能 (仅限于单机版; 网络版含有 180 多个功能)
- 全面且可以扩展的管柱、扶正器和流体数据库
- 三维井眼轨迹可视图
- 智能二维井眼轨迹设计
- 详细图例
- 搜索功能和常用清单
- 专业化报告
- 多达 10 种不同格式的输出报告
- 英制、公制或用户自定义单位
- 多用户公司账户 (* 仅限于网络版)



26 组、190 多个功能

移动应用程序功能:

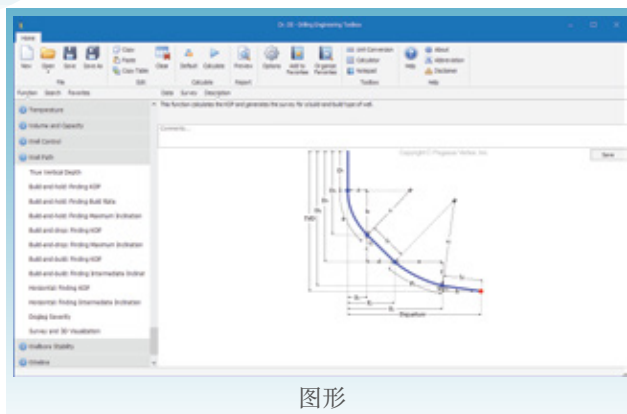
- 11 组、29 个功能



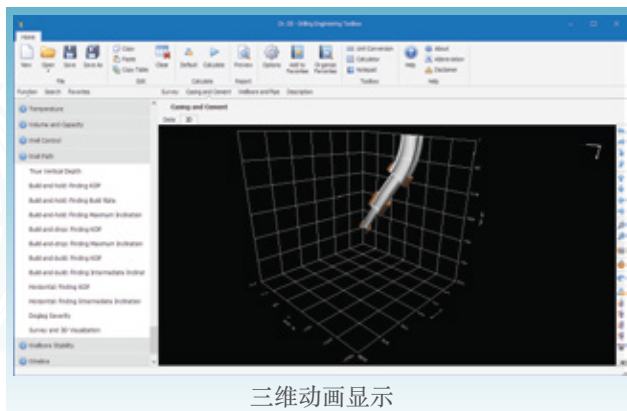
数据库

系统要求

- 微软 Windows® 10 或更新
- Microsoft Office® 2016 或更新
- 双核 Intel 或 AMD 处理器, 1.4 GHz 或更快; 推荐四核中央处理器 CPU; 与 ARM 处理器不兼容
- 至少 4 GB 内存, 建议 8 GB 内存
- 200 MB 可安装磁盘空间
- 1,280 x 768 显示器分辨率



图形



三维动画显示